



NUEVOS PLANES DE ESTUDIO 2023
**MEJORAR EL MUNDO
ES POSIBLE**

LICENCIATURA /

DISEÑO TEXTIL



ARTE, DISEÑO
Y ARQUITECTURA

iberopuebla.mx



MEJORAR EL MUNDO ES POSIBLE

CAMPUS
SUSTENTABLE



Nuestros folletos son digitales para reducir la huella ecológica causada por la tala de árboles para la producción de materiales impresos.

VAMOS POR UN MUNDO MEJOR

¿DE QUÉ VA LA CARRERA?

DISEÑO TEXTIL

Trabajarás con textiles de forma integral y óptima en sectores de moda, diseño de interiores y diseño automotriz. Aprenderás sobre desarrollo tecnológico y sustentable. A través de tus productos, podrás abonar a mejorar la calidad de vida de las personas.



¿POR QUÉ EN LA IBERO PUEBLA?

- › Hemos sido multiacreditados por el Consejo Mexicano para la Acreditación de Programas de Diseño (COMAPROD).
- › Nuestro plan de estudios es integral, ya que contempla aspectos de arte textil, diseño de interiores, escaparatismo, moda, indumentaria, joyería, accesorios y desarrollo de tecnología textil con innovación y desarrollo sustentable.
- › Nuestros estudiantes participan en concursos y foros nacionales e internacionales como la Muestra de Moda Barcelona, los Premios CLAP, el Abierto Mexicano de Diseño, los a! Diseño y Exintex.
- › Contamos con el Instituto de Diseño e Innovación Tecnológica (IDIT), donde estudiantes, profesores y empresas innovan en ambientes multidisciplinarios a través de proyectos reales.
- › Realizamos proyectos interdisciplinarios con el Instituto de Investigaciones en Medio Ambiente *Xabier Gorostiaga, SJ* (IIMA) y el Instituto de Derechos Humanos *Ignacio Ellacuría, SJ* (IDHIE).
- › Como universidad confiada a la Compañía de Jesús, somos parte de la red universitaria más grande del mundo.
- › El Área de Reflexión Universitaria (ARU) es el eje formativo insignia de las universidades jesuitas. En estas asignaturas, nuestro alumnado desarrolla habilidades de discernimiento y compromiso social desde un análisis crítico y propositivo de la realidad.
- › Nuestro modelo de Servicio Social constituye un espacio de formación para la incidencia, donde el estudiantado tiene contacto con otras realidades y se deja interpelar por ellas a través de la colaboración con grupos, identidades y contextos diversos.





¿CÓMO SABER SI ESTA CARRERA ES PARA MÍ?

01.

¿Te apasionan las tendencias locales, nacionales e internacionales y su aplicación en el área textil?

02.

¿Muestras interés en los procesos textiles en las áreas de interiores, textiles tradicionales, automotrices, médicos o de la moda?

03.

¿Cuentas con inclinación por la innovación, experimentación y gestión en ámbitos textiles?

04.

¿Tienes gusto y creatividad para generar nuevos tejidos, estampados y colecciones para diferentes necesidades?



TU MEJOR
VERSIÓN

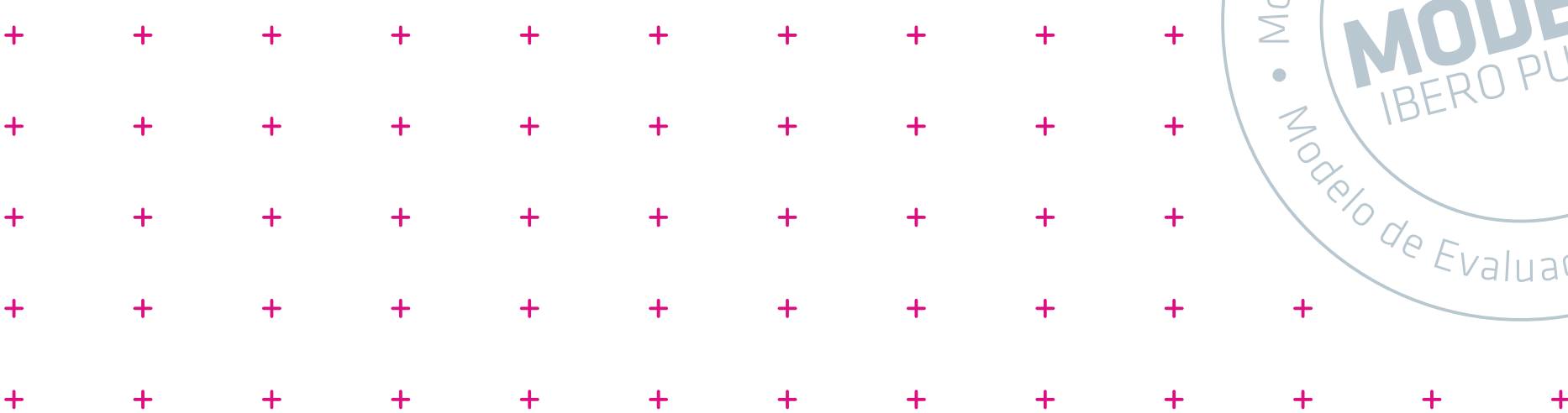
MODEVA: TU CAMINO HACIA LA AUTONOMÍA

El **Modelo de Evaluación del Aprendizaje (MODEVA)**, basado en los principios educativos del Sistema Universitario Jesuita (SUJ), te ayudará a alcanzar un perfil de egreso basado en **competencias genéricas y específicas**.

Al terminar la universidad, no solo contarás con **conocimientos, habilidades y actitudes** para desarrollarte con excelencia en tu campo profesional, sino que serás capaz de desempeñarte de acuerdo al **magis ignaciano**: dar el máximo para buscar el bien mayor.

Tu experiencia universitaria contará con **tres niveles** de logro. En la **iniciación**, adquirirás los conocimientos básicos que distinguen a un estudiante IBERO; durante la **transición**, perfeccionarás las habilidades propias de tu profesión; y en la **autonomía**, te consolidarás como una persona capaz de responder a las necesidades de tu entorno desde un enfoque crítico y humano.

Revisarás el avance en tus competencias en cada nivel de logro en las asignaturas del **Área de Síntesis y Evaluación (ASE)**. Estos momentos servirán para hacer un alto en el camino y reflexionar sobre tu trayectoria profesional, social y de vida universitaria, que recopilarás en tu **portafolios universitario**.



PLAN DE ESTUDIOS

DISEÑO TEXTIL

DISEÑADO CON EL ENFOQUE POR COMPETENCIAS, GENÉRICAS Y ESPECÍFICAS

366 CRÉDITOS

PRIMER AÑO	1^{ER} PERIODO / 44 créditos	
	Teoría Del Diseño	6
	Diseño Básico I	8
	Dibujo I	6
	Patronaje y Confección I	8
	Medios Digitales I	6
	Introducción al Diseño	4
Lectura y Expresión Académica	6	

SEGUNDO AÑO	3^{ER} PERIODO / 48 créditos	
	Diseño Antropológico	6
	Implementación Textil Integral I	8
	Diseño y Técnicas en Tejido Plano	8
	Dibujo Digital de Figurín	8
	Creatividad Textil	4
	Diseño Textil Digital II	8
Persona y Humanismo	6	

TERCER AÑO	5^º PERIODO / 48 créditos	
	Historia del Textil Mexicano	6
	Diseño Textil III	8
	Diseño y Técnicas de Estampado	8
	Acabados y Textiles Técnicos	6
	Diseño Textil Digital III	8
	Producción Textil y Costos	6
ARU III	6	

CUARTO AÑO	7^º PERIODO / 44 créditos	
	Auditoría y Certificación Textil	8
	Diseño Textil IV	8
	Optativa	8
	Optativa	8
	Optativa	8
	Reflexión y Acción Social	4

2^º PERIODO / 48 créditos	
Etnografía	4
Diseño Textil I	8
Pensamiento Abstracto	6
Dibujo II	6
Patronaje y Confección II	8
Diseño Textil Digital I	8
Fibrología e Hilatura	8

4^º PERIODO / 50 créditos	
Historia de la Moda	6
Diseño Textil II	8
Diseño y Técnicas en Tejido de Punto	8
Técnicas de Diseño Textil	8
Diseño de Tendencias	8
Diseño Estratégico e Innovación	6
ARU II	6

6^º PERIODO / 36 créditos	
Moda y Trascendencia	6
Implementación Textil Integral II	8
Innovación Textil	8
Taller de Emprendimiento	4
Prácticas en Textiles I	4
ARU IV	6

8^º PERIODO / 48 créditos	
Derecho de la Propiedad Intelectual	6
Implementación Textil Integral III	8
Optativa	8
Optativa	8
Optativa	8
Prácticas en Textiles II	4
Dilemas Éticos de la Profesión	6

OPTATIVAS PROFESIONALIZACIÓN

Temas Selectos de Arte, Diseño y Arquitectura	8	Temas Selectos de Diseño Textil	8
Temas Selectos de Diseño	8	Transformación para la Industria Textil	8
Textiles Automotrices	8	Emprendimiento y Gestión Empresarial	8
Textiles Experimentales y Tecnológicos	8	Diseño de Servicios y Experiencias	8

EN NUESTRAS **PRÁCTICAS** **PROFESIONALES**

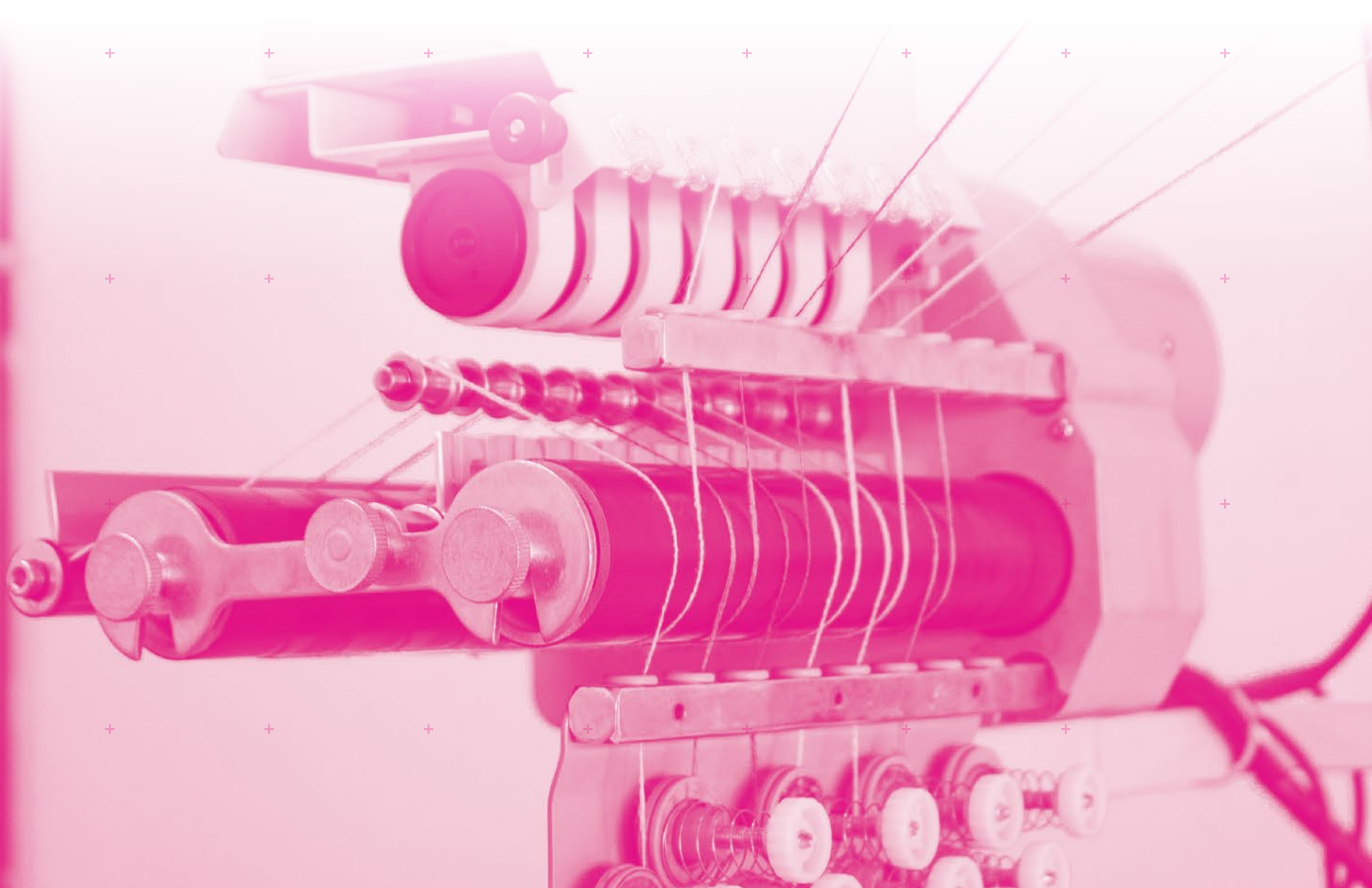
Más de 600 estudiantes se vinculan con **800 EMPRESAS** a nivel nacional e internacional para integrarse a nuestras prácticas cada año.

› Podrás aplicar a alguna de las más de **700 VACANTES** en empresas nacionales e internacionales.



TUS CAPACIDADES **ALEGRESAR**

- › Incidirás en la mejora de la industria textil a través del diseño y desarrollo de productos.
- › Innovarás en el ámbito textil de forma responsable.
- › Podrás hacer eficientes las áreas de selección de productos textiles.
- › Conocerás los requerimientos de la industria textil nacional e internacional.
- › Desarrollarás textiles a partir de la interpretación de tendencias nacionales e internacionales.
- › Diseñarás soluciones textiles contribuyendo a mejorar la calidad de vida a partir de técnicas artesanales e industriales.



CAMPO LABORAL

Sector Público

- › Trabajo en las áreas de control de calidad, gestión, administración y análisis de costos de los implementos textiles

Sector Privado

- › En la industria textil: diseño y desarrollo de productos, así como en las áreas de control de calidad, gestión, administración y análisis de costos en los procesos de producción industrial y digital, como apoyo al proceso creativo del diseño textil
- › En la industria del vestido: diseño, patronaje y desarrollo
- › Almacenes departamentales: selección de productos textiles y diseño de escaparates
- › En la industria automotriz: diseño de elementos textiles para el interior del automóvil y análisis de costos.
- › Oferta de servicios de consultoría especializada
- › Diseño independiente en la industria textil y del vestido

+ + +

EMPLEABILIDAD

Desde los primeros semestres puedes acercarte al área de Empleabilidad, donde además de la vinculación con prácticas profesionales, contamos con tres ejes en los se apoya al estudiantado:

+ + +

+ + +

+ + +

+ + +

+ + +



- › Inserción laboral: forma parte de una empresa
- › Emprendimiento: forma tu propia empresa
- › *Freelance*: trabaja con tu cartera de clientes

Dentro de la inserción laboral ofrecemos la Bolsa de Empleo, un recurso exclusivo al que estudiantes que estén por egresar pueden acceder para consultar vacantes en distintas empresas de su área profesional.

+ + +

+ + +

+ + +

- › La mayoría de las vacantes son en Puebla.

+ + +

- › Cuando una empresa ofrece una vacante es porque le satisface el perfil del alumnado de la IBERO Puebla.

+ + +

- › 80% de las empresas que publican sus vacantes en nuestra Bolsa de Empleo están convencidas de las capacidades de nuestra Comunidad Egresada.

EMPLEABILIDAD DE LA COMUNIDAD EGRESADA DE LA IBERO PUEBLA

Más del

82%

cuenta con trabajo
actualmente

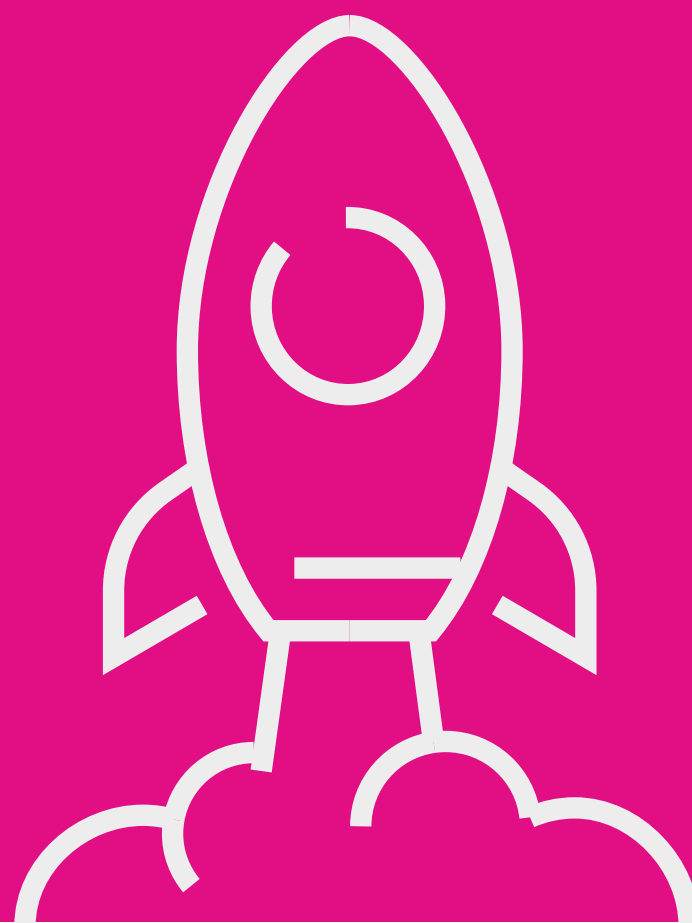
42%

tiene un salario por encima
de la media nacional

Más del

72%

ejerce la carrera
que estudió



PODRÁS PARTICIPAR EN:

Actividades deportivas, talleres artísticos, actividades culturales, voluntariado, servicio social, medios universitarios, etc.

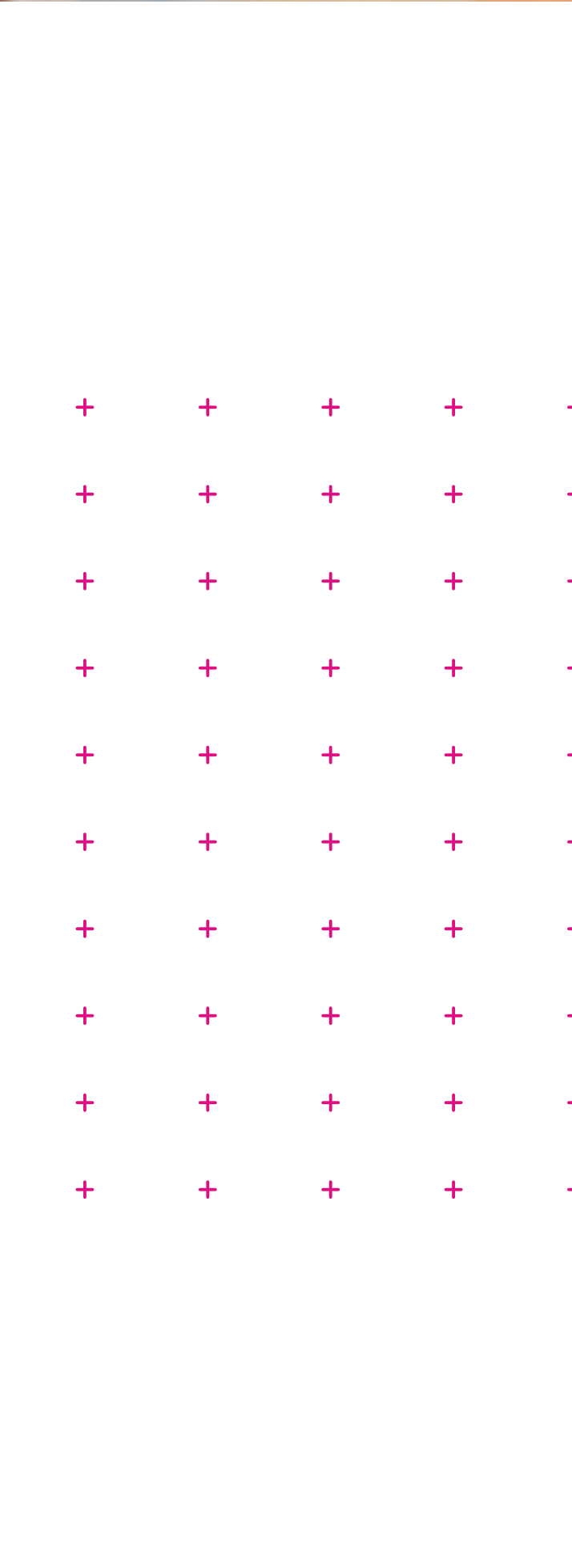
¿CÓMO ES LA VIDA IGNACIANA?

Encontrarás espacios para la reflexión, el autoconocimiento, la fraternidad y la vivencia de la espiritualidad ignaciana.

Podrás acudir a los campamentos jesuitas, ejercicios espirituales, misiones, talleres de formación humana y espiritual, misas y comunidades universitarias involucradas con la vida ignaciana.



LA IBERO LA
HACES TÚ



IDIOMAS

El Área Intercultural de Lenguas (AIDEL) te brinda las herramientas necesarias para participar en los escenarios de internacionalización que la IBERO Puebla te ofrece. El aprendizaje y práctica de lenguas distintas al español te permitirá convertirte en un ciudadano global con amplios horizontes académicos y culturales.

Los idiomas que se ofrecen son: alemán, árabe, chino mandarín, francés, inglés, italiano, japonés, náhuatl y portugués.

Como estudiante de licenciatura es indispensable la certificación de alemán, francés o inglés, por lo que cursarás al menos dos asignaturas en otro idioma.

La materia de idioma la llevarás a partir del 2º periodo, ya que es indispensable certificar una de las siguientes lenguas como requisito para titulación: inglés, francés o alemán.



EXPERIENCIAS ACADÉMICAS INTERCULTURALES

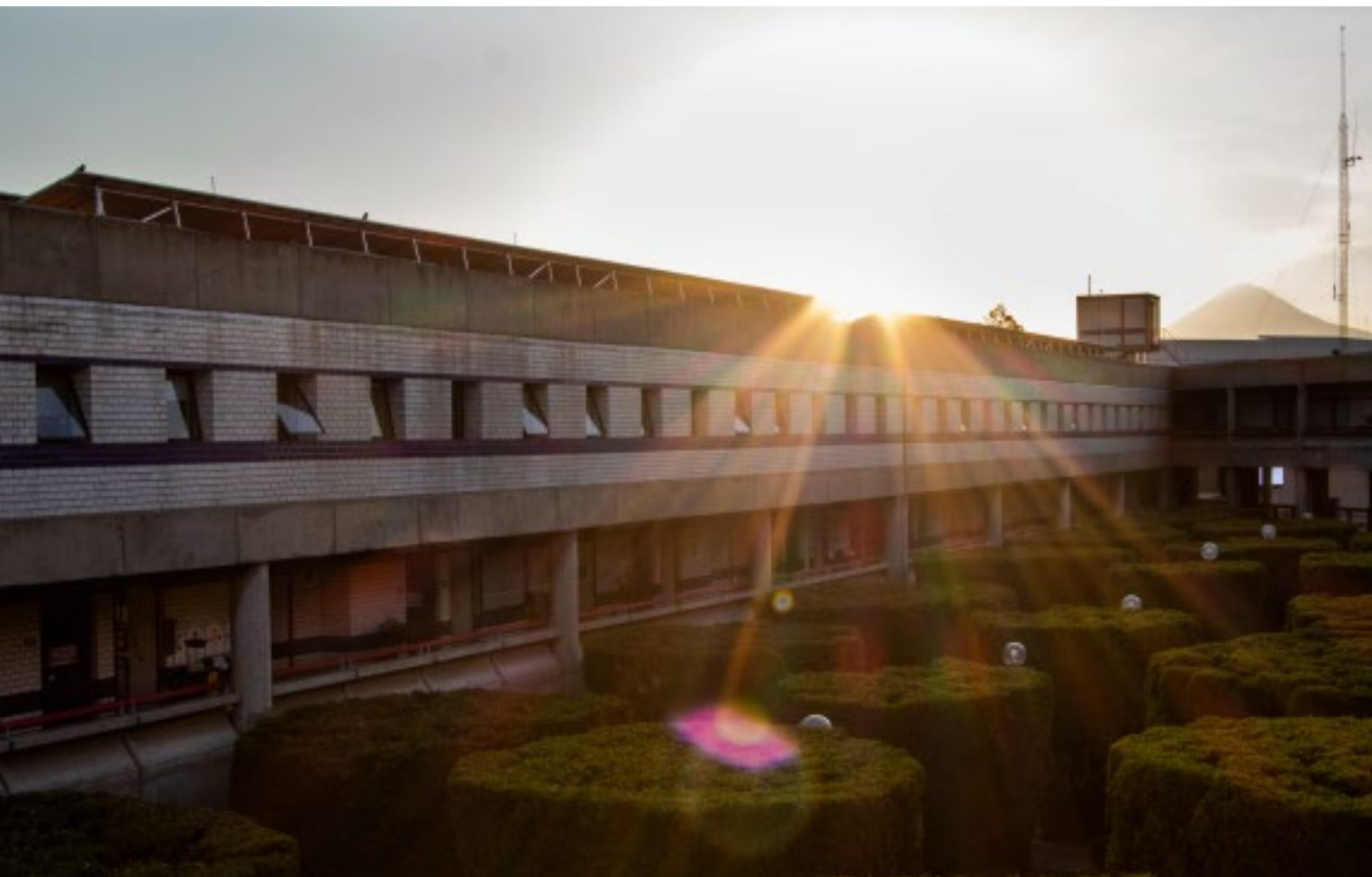
Es posible realizar intercambios en universidades pertenecientes al Sistema Universitario Jesuita y en aquellas que no se encuentran en él. Desde tu segundo año podrás escoger opciones en diversas partes del mundo como España, Alemania, Colombia, Chile y China.

Atrévete a crear una experiencia única de crecimiento personal y profesional.

LA IBERO FORMA PARTE DE
**LA RED EDUCATIVA
MÁS GRANDE DEL MUNDO**

TU SEGUNDA CASA

Visita el
RECORRIDO 360°
Clic o tap aquí



Edificios centrales
←



Gimnasio IBERO



↑ Biblioteca

Área flexible ↓



Instituto de
Diseño e Innovación
Tecnológica (IDIT) ↓



¡Conoce el campus en persona! Programa una cita por WhatsApp: 222 579 4566

LICENCIATURA /

DISEÑO TEXTIL

ARTE, DISEÑO
Y ARQUITECTURA

¿CÓMO POSTULARSE?

- › Paso 1. Llena la solicitud de ingreso y envía tus documentos
- › Paso 2. Presenta el examen de admisión
- › Paso 3. Verifica tus resultados
- › Paso 4. Paga tu anticipo y entrega tus documentos originales

CONTACTO

Coordinación de la Licenciatura en
Diseño Textil

disenio.textil@iberopuebla.mx

APOYOS EDUCATIVOS

T. 222 229 07 00 ext. 17310

Directo: 222 372 3026

impulso@iberopuebla.mx

ADMISIONES

Lunes a viernes de 8:00 a 18:00 horas

Sábados de 10:00 a 14:00 horas

admisiones@iberopuebla.mx

T. 222 372 3030

 222 579 4566

  IBERO Puebla

iberopuebla.mx/admisiones/licenciaturas

admisiones@iberopuebla.mx

**MEJORAR
EL MUNDO
ES POSIBLE**